



अमरावती महानगर पालिका
वृक्ष लागवड / वृक्ष संगोपनाचा



मास्टर प्लॅन





महानगरपालिका अमरावती क्षेत्रात करावयाच्या
वृक्षारोपण / वृक्षसंगोपनासाठी लागणाऱ्या आवश्यक निधीचा तपशील.

-: मोकळ्या जागांकरिता :-

अ.क्र.	तपशील	एकूण रिकाम्या सोडलेल्या जागा	लावण्यायोग्य वृक्ष संख्या	आवश्यक निधी
१.	मौजा नवसारी	१२४	६८७५	५०,८७,५००/-
२.	मौजा शेगांव	९८	६९३५	४५,३९,९००/-
३.	मौजा राहाटगांव	१७४	८३०४	६९,४४,९६०/-
४.	मौजा नझुल कॅम्प	३२	३४०५	२५,९९,७००/-
५.	मौजा वडाळी	३३	२५४४	१८,८२,५६०/-
६.	मौजा म्हसला	३१	१३३३	९,८६,४२०/-
७.	मौजा जेवड	६२	३९६६	२९,३४,८४०/-
८.	मौजा राजापेठ	८०	७९६०	५२,९८,४००/-
९.	मौजा सातुर्णा	३४	२५०२	१८,५९,४८०/-
१०.	मौजा अकोली	१०९	६८०४	५०,३४,९६०/-
११.	मौजा वडनेरा	१०७	५४६९	४०,४९,९४०/-
१२.	मौजा बेनोडा	७३	५८९४	४३,६९,५६०/-
१३.	मौजा निंभोरा खुर्द	५३	३४४७	२५,५०,७८०/-
१४.	मौजा पेठ	८७	६००७	४४,४५,९८०/-
१५.	मौजा तारखेडा	६०	४७६४	३५,२५,३६०/-
१६.	मौजा महाजनपुर	२९	१६७३	१२,३८,०२०/-
१७.	मौजा गंभीरपुर	१२	७९०	५,२५,४००/-
१८.	मौजा वडव	५	४६७	३,४५,५८०/-
१९.	मौजा वरुडा	१६	६९०	४,५९,४००/-
	एकूण	१२९८	७८,०६९/-	५,७७,६५,९४०/-





महानगरपालिका अमरावती क्षेत्रात करावयाच्या
वृक्षारोपण/वृक्षसंगोपणासाठी लागणाऱ्या आवश्यक निधीचा तपशील
रस्त्याचे दुतर्फा लावण्यासाठी

अ. क्रं.	तपशील	लावण्यायोग्य वृक्ष संख्या	आवश्यक निधी
१.	राजापेठ रेल्वे क्रॉसिंग ते दस्तुर नगर चौक ते छत्रीतलाव रोड	१५००	११,१०,०००/-
२.	रेल्वे ब्रिज ते कॉंग्रेसनगर	१२५०	९,२५,०००/-
३.	जुना कॉटन मार्केट ते शेगांव नाका	११५०	८,५१,०००/-
४.	शेगांव नाका ते शेगांव	५००	३,७०,०००/-
५.	शेगांव ते राहाटगांव	१०००	७,४०,०००/-
६.	रेल्वे स्टेशन ते राजापेठ ते गोपालनगर	२५००	१८,५०,०००/-
७.	गांधी चौक ते मुकबधीर विद्यालय	१०००	७,४०,०००/-
८.	साईनगर ते अकोली ते पुडे चांदुरी	१४००	१०,३६,०००/-
९.	राष्ट्रीय महामार्ग क्र. ७ ते इंडस्ट्रीयल इस्टेट ते बडनेरा	१३००	९,६२,०००/-
१०.	इर्वीन ते बियाणी कॉलेज	९००	६,६६,०००/-
११.	महाजनपुरा ते गडगडेकर ते रविनगर	११००	८,१४,०००/-
१२.	कृषी उत्पन्न बाजार ते व्हि.एम.व्हि.ची मागील बाजू ते बलगांव रोड	११००	८,१४,०००/-
१३.	मालटेकडी ते गर्लर्स हायस्कूल ते राठी कॉलेज	३५०	२,५९,०००/-
१४.	जिल्हाधिकारी कार्यालय ते कॉंग्रेसनगर ते मिनीबायपास	७५०	५,५५,०००/-
१५.	बचतभवन ते आर.टी.ओ. कार्यालय	२००	१,४८,०००/-
१६.	कॉटन मार्केट रोडवरील सिंदी चौक ते राठी विद्यालय (कृषी कॉलेज समोर)	६७५	४,९९,५००/-
१७.	धर्मादाय कॉटनकंड कमेटी समोरील रस्ता	२१०	१,५५,४००/-
१८.	जयस्तंभ ते जवाहर गेट	२००	१,४८,०००/-
१९.	म.न.पा.शाळा (खत्री मार्केट) ते बापट चौक	१७५	१,२९,५००/-
२०.	राजकमल चौक ते अंबागेट	४००	२,९६,०००/-
२१.	गांधीचौक ते दिपार्धन राजापेठ	७५०	५,५५,०००/-
२२.	गोपालनगर चौक ते एम.आय.डी.सी. (मिनीबायपास)	८७५	६,४७,५००/-
२३.	गांधीचौक ते इतवारा बाजार चौक	२७५	२,०३,५००/-
२४.	श्याम चौक ते जुना मोटार स्टॅंड	१७५	१,२९,५००/-





अ. क्र.	तपशिल	लावण्यायोग्य वृक्ष संख्या	आवश्यक निधी
२५.	तहसील कार्यालयासमोरील रस्ता	६८	५०,३२०/-
२६.	प्रभात चौक ते चित्रा चौक	८०	५९,२००/-
२७.	तखतमल कॉलेज ते यशोदा नगर चौक	१०००	७,४०,०००/-
२८.	बडनेरा रेल्वे स्टेशन ते जयस्तंभ	५५०	४,०७,०००/-
२९.	मालटेकडी ते फरशीस्टॉप पुल ते विमल कॉलनी व्हाया मोतीनगर	९००	६,६६,०००/-
३०.	व्ही.एम.व्ही. रोड ते बलगांव रोड(टॉवर लाईन).	५९०	४,३६,६००/-
३१.	राहाटगांव ते रामगांव	१२५०	९,२५,०००/-
३२.	केडीया नगर ते मिनीबायपास ध्दारकानाथ नगर. राष्ट्रीय महामार्ग क्र. ६.	११००	८,१४,०००/-
३३.	पंचवटी चौक ते इर्विन चौक	६००	४,४४,०००/-
३४.	इर्विन चौक ते मालविय चौक	२५०	१,८५,०००/-
३५.	मालविय चौक ते जयस्तंभ	१५०	१,११,०००/-
३६.	जयस्तंभ चौक ते श्याम चौक	१५०	१,११,०००/-
३७.	श्याम चौक ते राजकमल चौक	७५	५५,५००/-
३८.	राजकमल चौक ते राजापेट	३७५	२,७७,५००/-
३९.	राजापेट ते नवाथे	२५०	१,८५,०००/-
४०.	अमरावती बडनेरा वळण रस्ता	१७५०	१२,९५,०००/-
४१.	कॅम्प शॉर्ट रोड राज्य महामार्ग	१२५०	९,२५,०००/-
४२.	वडाळी ते चपराशीपुरा	१०००	७,४०,०००/-
४३.	चपराशीपुरा ते रेल्वे स्टेशन	७५०	५,५५,०००/-
४४.	जयस्तंभ ते टांगा चौक	५००	३,७०,०००/-
४५.	टांगा चौक ते असीरीया चौक	३००	२,२२,०००/-
४६.	असीरीया पेट्रोलपंप ते जमील कॉलनी	५००	३,७०,०००/-
४७.	मालविय चौक ते चित्रा चौक	२५०	१,८५,०००/-
४८.	इर्विन ते रेल्वे स्टेशन	३७५	२,७७,५००/-
	एकुण	३३,७९८	२,५०,९०,५२०/-



महानगरपालिका अमरावती क्षेत्रात करावयाच्या
वृक्षारोपण/वृक्षसंगोपणासाठी लागणाऱ्या एकूण आवश्यक निधीचा तपशील.

अ.क्र.	विवरण	लावावयाची एकूण वृक्ष संख्या	एकूण रक्कम
१.	मोकळ्या जागा - १२१८	७८,०६१	५,७७,६५,१४०/-
२.	रस्ते - ६७ कि.मी. (दुतर्फा - १३४ कि.मी.)	३३,७९८	२,५०,१०,५२०/-
	एकूण	१,११,८५९	८,२७,७५,६६०/-

- टीप : १. उपलब्ध आर्थिक तरतुदीनुसार वर्षानिहाय वेगळी अंदाजपत्रके करणे अपेक्षित .
२. अतिशय रहदारीच्या व बाजारप्रणीत रस्त्यावर अतिक्रमणामुळे अथवा पुर्व नियोजना अभावी वृक्ष लागवड व वृक्ष संगोपन तुर्त शक्य नसले तरीही दुरदृष्टीने त्या भागात वृक्ष लावली जातील याचा विचार करावाच लागेल. करिता तरतुद केलेली आहे.

वृक्ष ही शहरांची फुफ्फुसे आहेत !
ती तपली तर !!!



वृक्ष लागवड / वृक्षसंगोपण मास्टर प्लॅन अंमलबजावणीसाठी आर्थिक तरतुदी

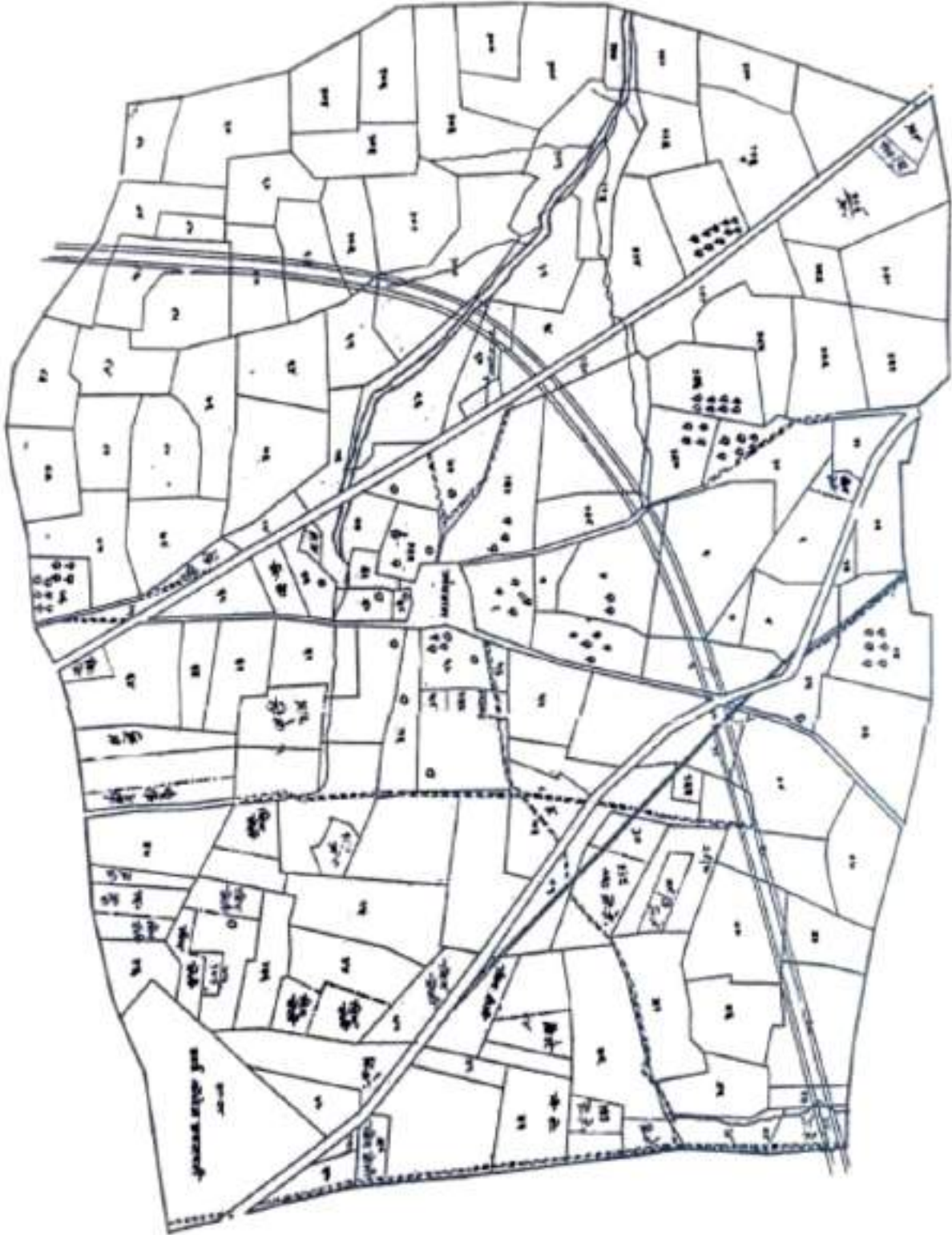
१. दरवर्षी कायदानुसार नागरिकांकडून वसूल करण्यात येणारा वृक्ष कराची रक्कम (ट्री प्रीझर्व्हेशन ॲक्ट १९७५ - कलम -१६- १७ नुसार)
२. गोळा होणाऱ्या वृक्षकराची रक्कम महानगरपालिकेच्या एकंदर आयच्या अर्ध्या टक्क्यापेक्षा कमी असेल तर कमी रकमेची परिपुर्ती मनपाच्या एकत्रित आयमधुन वृक्ष प्राधिकरण निधीला वळती करावी. (अधिनियम प्रकरण ६ व ७ नुसार)
३. वृक्ष प्राधिकरणाने अथवा महानगर पालिकेने वृक्षांचे समंधाने वसूल केलेली कोणतीही रक्कम .
४. नगरसेवकांना दिल्या जाणारा वार्ड विकास निधी व स्वच्छनिधी यातुन किमान १० टक्के राशी वृक्ष संगोपण व वृक्षारोपणाचे कार्यासाठी वृक्ष प्राधिकरण निधीला वळती करावी.
५. आवश्यकता वाटल्यास प्राधिकरण वृक्ष लागवड / वृक्षसंगोपण मास्टर प्लॅन अंमलबजावणी करिता राज्य शासन / केन्द्र शासन वा इतर अर्थ सहाय्य करणाऱ्या संस्थेकडे तशी मागणी करू शकेल.
६. बांधकामाची परवानगी देतांना ट्री गार्ड करिता वसूल करण्यात आलेली रक्कम.

उपरोक्त आर्थिक तरतुदी वापरून वृक्ष लागवड / वृक्षसंगोपनाचा संपुर्ण खर्च भागविता येईल.

वृक्ष देवो भव !



મોજે નવસારી



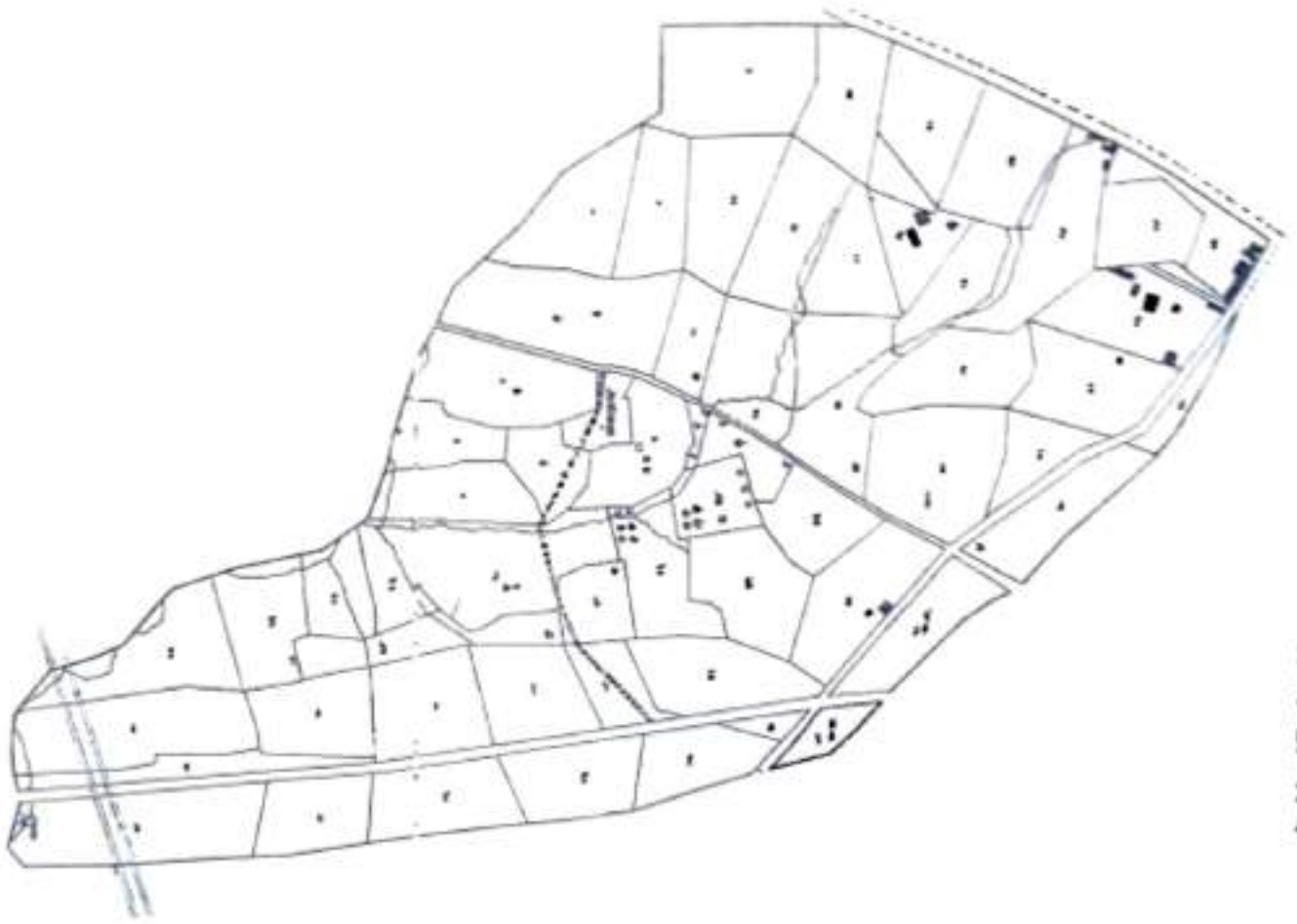


महानगर पालिका अमरावती
वृक्षलागवड / वृक्ष संगोपनाचा मास्टर प्लॅन

मीजा शेगांव

अ.क्र.	मीजा प्रभाग	सर्व्हे क्रमांक	जागेचे क्षेत्रफळ (चौ.मी.)	लागवयाची वृक्ष संख्या	वृक्ष प्रजाती	अनुमानित खर्च	विशेष सुचना
1	2	3	4	5	6	7	8
१.	मीजा शेगांव	१३/१	४०३.३०	२१	कडुलिंब व निंब	१५,५४०/-	वृक्ष,नांकबद्धता जागेवर संपादित प्रती वार शिटरवर ट्री नॉट मध्ये लागवयाची आहेत
२.		७	१५१७.५०	३९	चक्र व निंब	२८,८६०/-	
३.		३७/१	८१२.००	२९	फिदा व निंब	२१,४६०/-	
४.		५७/२	८१९.१३	२९	कांचन व निंब	२१,४६०/-	
५.		१३/३	५६०.२५	२४	बदाम व निंब	१७,७६०/-	
६.		६/२	८२१.३४	२९	काशीद व निंब	२१,४६०/-	
७.		६/२	८२०.६५	२९	गड व निंब	२१,४६०/-	
८.		१३/६	६२२.४०	२५	श्रीधोडिया व निंब	१८,५००/-	
९.		४८/१ अ	२५६६.५०	५१	जुव व निंब	३७,७४०/-	
१०.		४९/२	१०१६.३८	३२	पांगरा व निंब	२३,६८०/-	
११.		३४	९४०.००	३१	कडुलिंब व निंब	२२,९४०/-	
१२.		४५/२	१४४४.००	३८	पाल व फिदा	२८,१२०/-	
१३.		४७/१	२०३५.००	४५	बसल व निंब	३३,३००/-	
१४.		६/१ ब	८५९.५०	२९	पर्जन्य व निंब	२१,४६०/-	
१५.		१३/२	३६८.७७	१९	ऑस्ट्रेलियन बामुड व निंब	१४,०६०/-	
१६.		४ पडण	१२४५.५०	३५	पाटोपटोल व निंब	२५,९००/-	
१७.		१२/३	७०२.११	२७	काशीद व निंब	१९,९८०/-	





ਸੋਝੀ ਚੰਗਾਂਵ



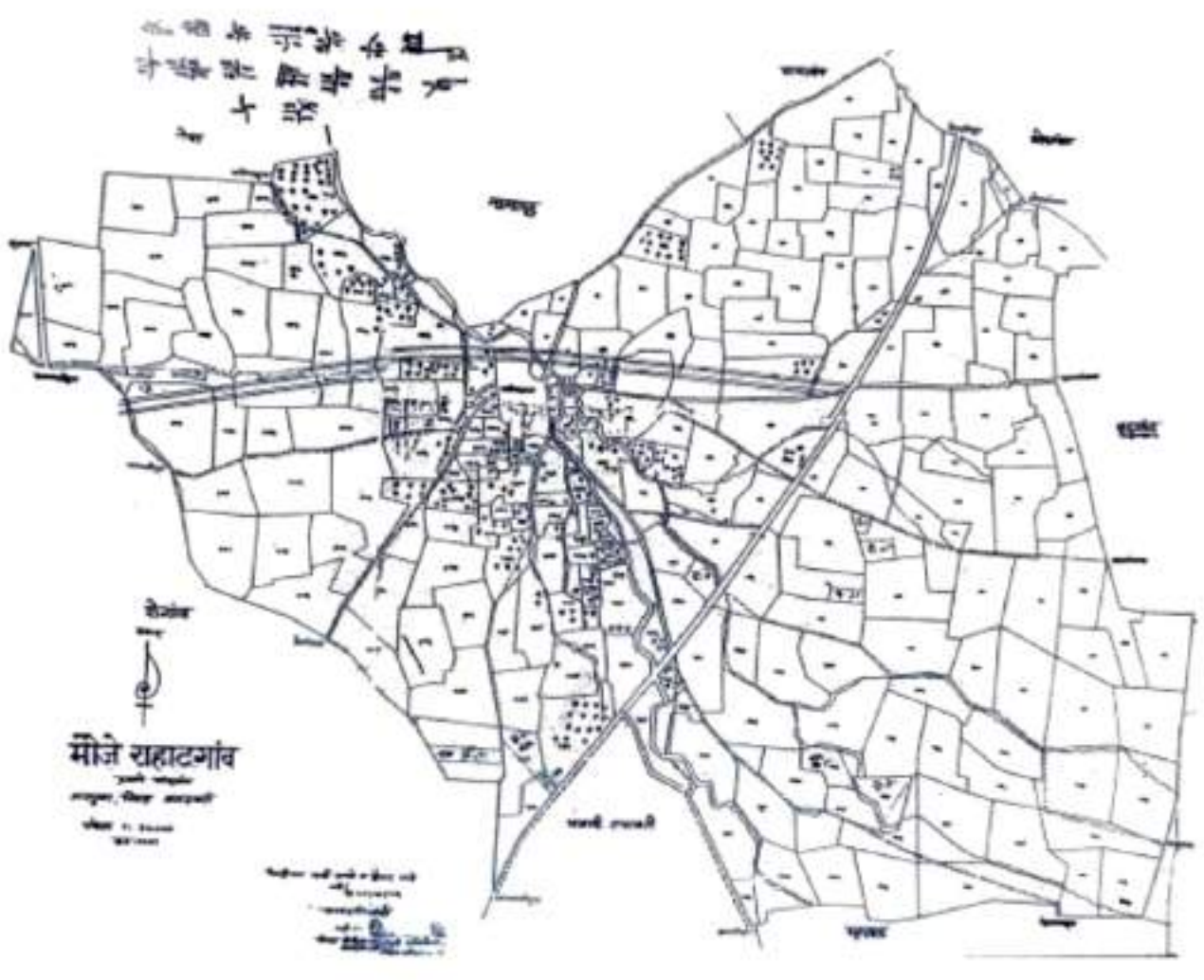
महाजगर पालिका अमरावती

बीजा साहाय्य

वृक्षलागवड / वृक्ष संगोपनाचा मास्टर प्लॅन

अ.क्र.	बीजा प्रमाण	सप्टी क्रमांक	करीबे खर्च (रु.मी.)	साहाय्य वृक्ष संख्या	वृक्ष प्रजाती	अनुमानित खर्च	विशेष सुचना
1	2	3	4	5	6	7	8
१.	बीजा साहाय्य	१८४/२	२५४१.००	६०	वड व मिश्र	४४,४००/-	वृक्ष, मोकड्या जंगल सर्वांसाठी प्रती वार विटव्हर टी गार्ड मध्ये सावाय्याची अडेल.
२.		१९/१	२४२८.००	४९	स्पीशियल व मिश्र	२६,२६०/-	
३.		११८/४	२४३६.५६	४९	बुध व मिश्र	३६,२६०/-	
४.		११६/१ क	२१७९.००	४४	पाला व मिश्र	३४,७८०/-	
५.		७१/३	२९२२.३८	५४	कटुमिड व मिश्र	३९,९६०/-	
६.		१६१/१ ब	४८६.००	२२	पास्ता विपळ व मिश्र	१६,२८०/-	
७.		४८/१,२,३	५०१६.७२	७६	बकान व मिश्र	५६,२४०/-	
८.		१३१/१	२९०.०८	१७	पार्श्व वृक्ष व मिश्र	१२,५८०/-	
९.		१०८/१	१४२१.२०	३८	ऑस्ट्रेलियन काजू व मिश्र	२८,१२०/-	
१०.		१२०/४	४००.३८	२०	पेल्डोरोस व मिश्र	१४,८००/-	
११.		१२०/१	१९१०.४४	४४	कॉरिड व मिश्र	३२,५६०/-	
१२.		१६१/१ ब	४८१.६५	२२	मिडली व मिश्र	१६,२८०/-	
१३.		७८/१	१७८०.००	४२	कागार व मिश्र	३१,७८०/-	
१४.		१६८/१ अ	८११.००	२८	बिलावती सिप व मिश्र	२०,७२०/-	
१५.		१६४/१,१६५/१	१२२.५०	३०	आवळी व मिश्र	२२,२००/-	
१६.		१६५/१ ब	७६१.६०	२८	विटोल व मिश्र	२०,७२०/-	
१७.		१६५/१	७११.५०	२०	सुन व मिश्र	१९,९८०/-	







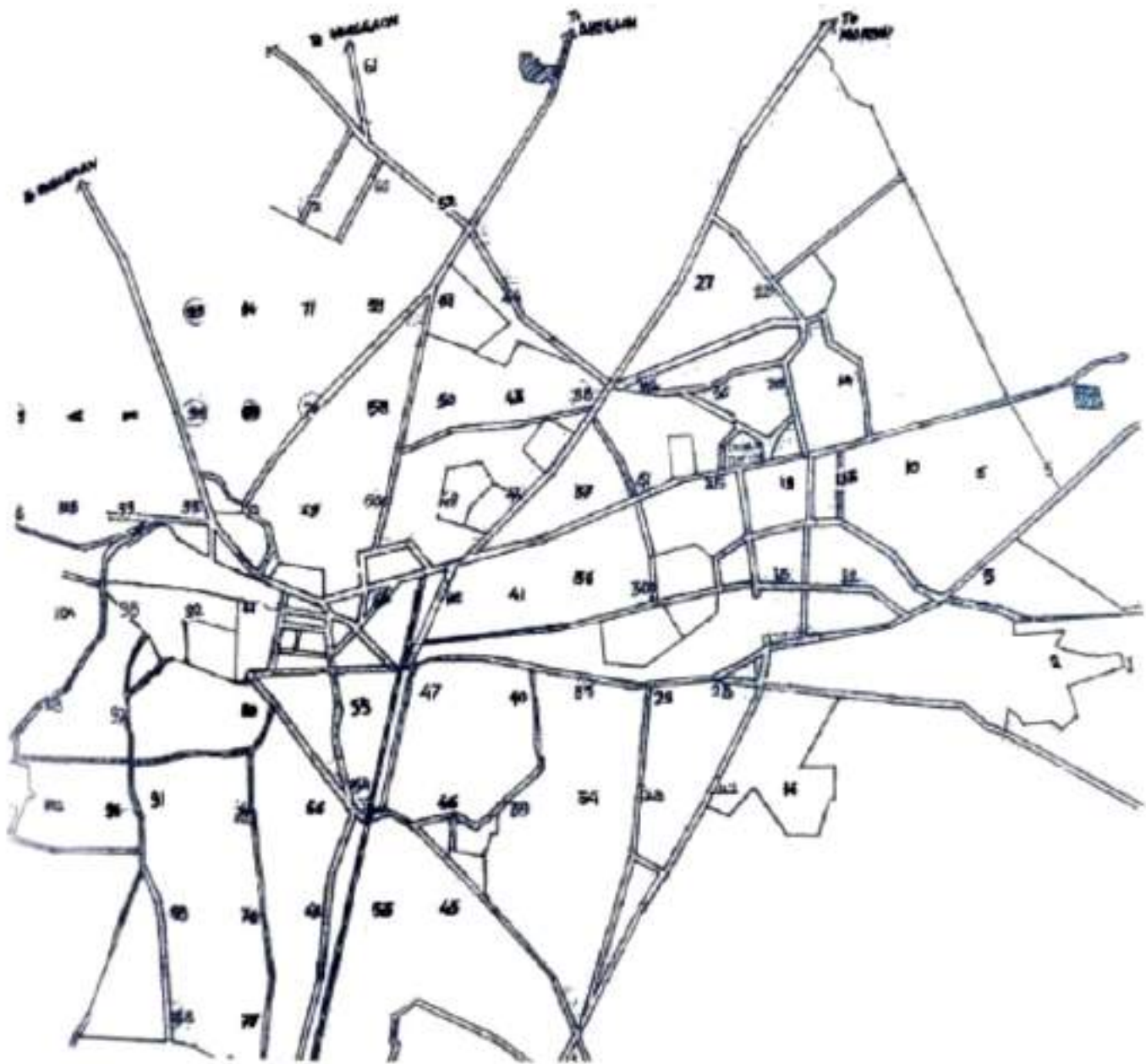
महाबगर पालिका अमरावती

बीजा नकुल कॅम्प

वृक्षलागवड / वृक्ष संगोपनाचा मास्टर प्लॅन

क्र.सं.	बीजा प्रभाग	साईट क्रमांक	जागेचे क्षेत्रफळ (चक्रे मी.)	लागवयाची वृक्ष संख्या	वृक्ष प्रजाती	अनुमानित खर्च	विशेष सुचना
1	2	3	4	5	6	7	8
1.	बीजा नकुल कॅम्प	प्लॉट नं. १६ सीट नं. १६	१८५२२.००	१३६	कटुली व मिश्र	१,००,६४०/-	वृक्ष, लावण्यात जाणारे सभोवती उली झाड फिटवण ही कार्ये करणे लागव्याची अटी
2.		प्लॉट नं. १९ सीट नं. ३१	१५२०५.००	१३३	उड व मिश्र	९१,०२०/-	
3.		प्लॉट नं. ४ सीट नं. २१	९२०४०.००	११०	पौपड व मिश्र	८१,४००/-	
4.		प्लॉट नं. १२ १३/१, १३/३ सीट नं. १८ ए	३९५०.००	७०	कांठन व मिश्र	५९,८००/-	
5.		प्लॉट नं. १२/२ सीट नं. ३७	१३३१२.००	११५	बटान व मिश्र	८१,९००/-	
6.		प्लॉट नं. ८ सीट नं. १२ प्लॉट नं. ९ सीट नं. १८	३६६५.००	५२	कांठन व मिश्र	३८,४८०/-	
7.		प्लॉट नं. १६/१ सीट नं. २५४	७३७५.०० ८४३०.००	८६ ९२	उड व मिश्र सर्वोद्वीया व मिश्र	६३,६४०/- ६६,०८०/-	

मीजे नझुल कॅम्प





महानगर पालिका अमरावती
वृक्षलागवड / वृक्ष संगोपनाचा मास्टर प्लॅन

मीजा वडाळी

अ.क्र.	मीजा प्रभाग	खोर्चे क्रमांक	जागेचे क्षेत्रफळ (चौ.मी.)	तलावावारी वृक्ष संख्या	वृक्ष प्रकार	अनुमाणीत खर्च	विवरण
1	2	3	4	5	6	7	8
१.	मीजा वडाळी	१/२ अ	२००८.८५	४५	काशीद व मिथ	३३,३००/-	वृक्ष लाकड्या जतन
२.		२/१	५६२.६५	२४	घड व मिथ	१७,७६०/-	सजावटी इती वार
३.		१/१	३८४९.२६	६२	स्पीशोडिया व मिथ	४५,८८०/-	मिटरवाट्टी इती वार
४.		१०२/१ अ	४५८.६२	२०	बुद व मिथ	१४,८००/-	सजावटी जतन
५.		२/१ भाग	१०२८.००	३२	पावरा व मिथ	२३,६८०/-	
६.		२	२०१५.५२	४५	कटुनिब व मिथ	३३,३००/-	
७.		१०२/१भाग	८१२.६०	२९	पावरा मिथ व मिथ	२१,४६०/-	
८.		२	५९३३.३३	७७	बकान व मिथ	५६,९८०/-	
९.		२ भाग भाग	४५४९.५८	६७	पावरा व मिथ	४९,५८०/-	
१०.		३ भाग भाग	३८००.००	६२	ऑस्ट्रेलियन वामुळ व मिथ	४५,८८०/-	
११.		१४/१	२९७६.६६	५५	दोन्टोशोव व मिथ	४०,३००/-	
१२.		५५/१	५९४६.६६	७७	काशीद व मिथ	५६,९८०/-	
१३.		२४/१/३	२०८५८.३३	१४४	मिथोरी व मिथ	१,४६,५६०/-	
१४.		२४/१ अ	९६२६.६६	९८	बकान व मिथ	७२,५२०/-	
१५.		२७/१	५४७५.३३	७४	मिथोरी मिथ व मिथ	५४,७६०/-	
१६.		४८/१	८२८३.३३	९५	काशीद व मिथ	६४,३५०/-	
१७.		६९/१	७४६६.६६	८६	बुद व मिथ	६३,६४०/-	





મોજે વડાલી

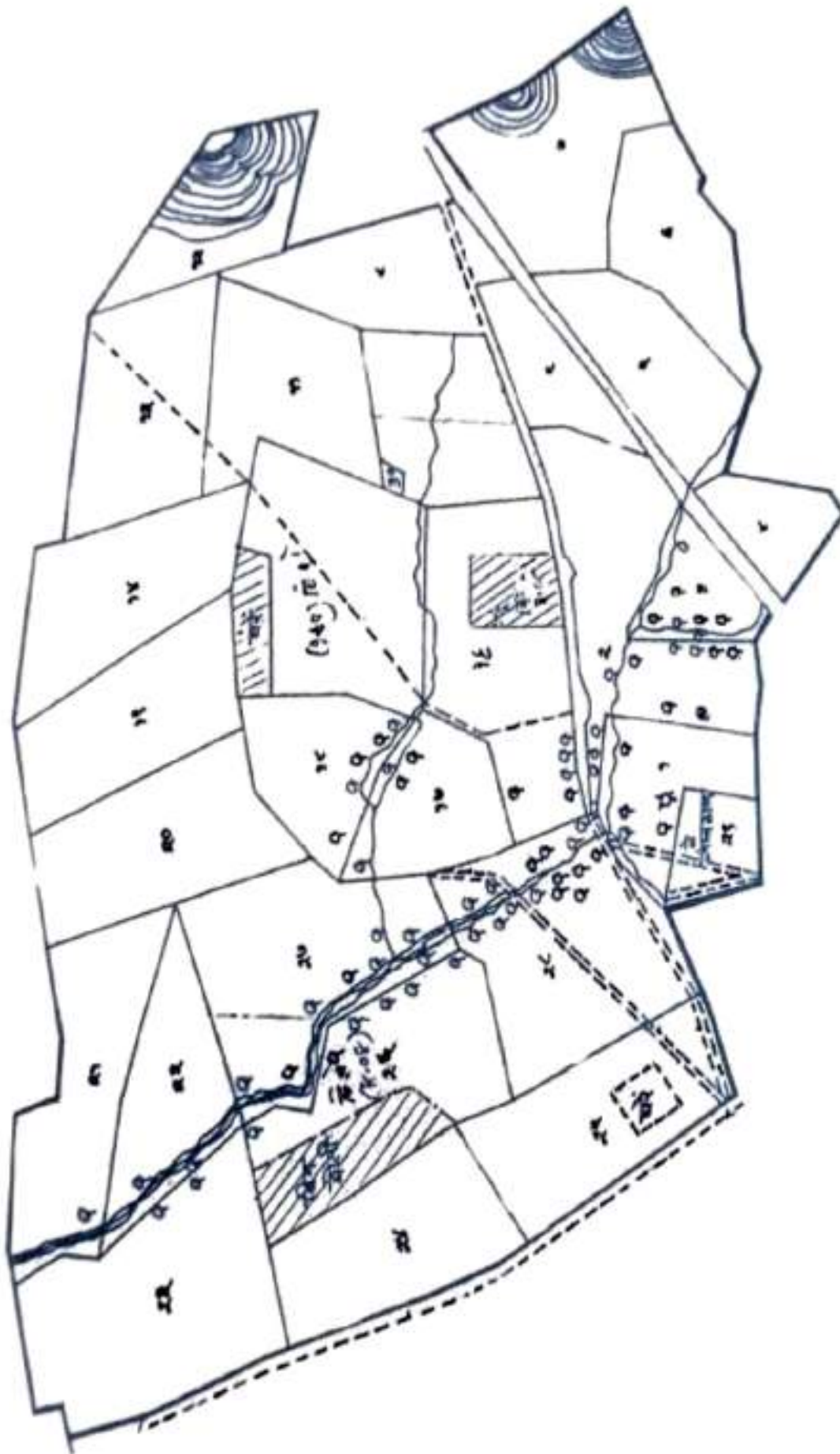


महानगर पालिका उमरावती
वृक्षलागवड / वृक्ष संगोपनाचा मास्टर प्लॅन

मीजा म्हसला

अ.क्र.	मीजा प्रभाग	सर्ई क्रमांक	जागेचे क्षेत्रफळ (स्क्वे.मी.)	संभाव्यवारी वृक्ष संख्या	वृक्ष प्रकार	अनुमनीत खर्च	विलेख मुद्दना
1	2	3	4	5	6	7	8
१.	मीजा म्हसला	२२/१,२३/२	१८७०.००	४३	कडुनिंब व मिश्र	३१,८३०/-	वृक्ष, माकड्या जागीवर संपर्कीवारी झाली वार मिटरवर टूटी लाईट वध लागण्याची जाहेर
२.		१७/३	१००४.९१	३२	वड व मिश्र	२३,६८०/-	
३.		२७/१ अ	१५२९.५०	३९	पिंपळ व मिश्र	२८,८९०/-	
४.		२६/२	३७६५.५०	६१	कांदन व मिश्र	४५,१४०/-	
५.		१० भाग	२४४०.००	४९	बटास व मिश्र	३६,२६०/-	
६.		१६/५	५५२.५९	२४	काशिट व मिश्र	१७,७६०/-	
७.		१६/५	५६१.९१	२४	चंद्रफळ व मिश्र	१७,७६०/-	
८.		२० भाग	१६५३.५०	४१	आपटा व मिश्र	३०,३४०/-	
९.		२५ भाग	१६१९.००	४०	वड व मिश्र	२९,६००/-	
१०.		२७/१	२८७१.००	५४	स्वीव्हॉडिया व मिश्र	३९,९६०/-	
११.		२६/२ अ	२०२२.७५	४५	बुस व मिश्र	३३,३००/-	
१२.		२२	२०७२.७५	४६	पांगल व मिश्र	३४,०४०/-	
१३.		२१/५	२०५२.७५	४५	कडुनिंब व मिश्र	३३,३००/-	
१४.		२४/१ अ	३५०५.००	५९	कास पिंपळ व मिश्र	४३,६६०/-	
१५.		२ भाग	१६३८.७५	४०	बटास व मिश्र	२९,६००/-	
१६.		२७ वा भाग	८१३.७५	२५	गर्जना वृक्ष व मिश्र	२१,४६०/-	
१७.		२४/१ अ	१८४८.००	४३	ऑस्ट्रेलियन बाभूळ व मिश्र	३१,८२०/-	

मौजे म्हसला





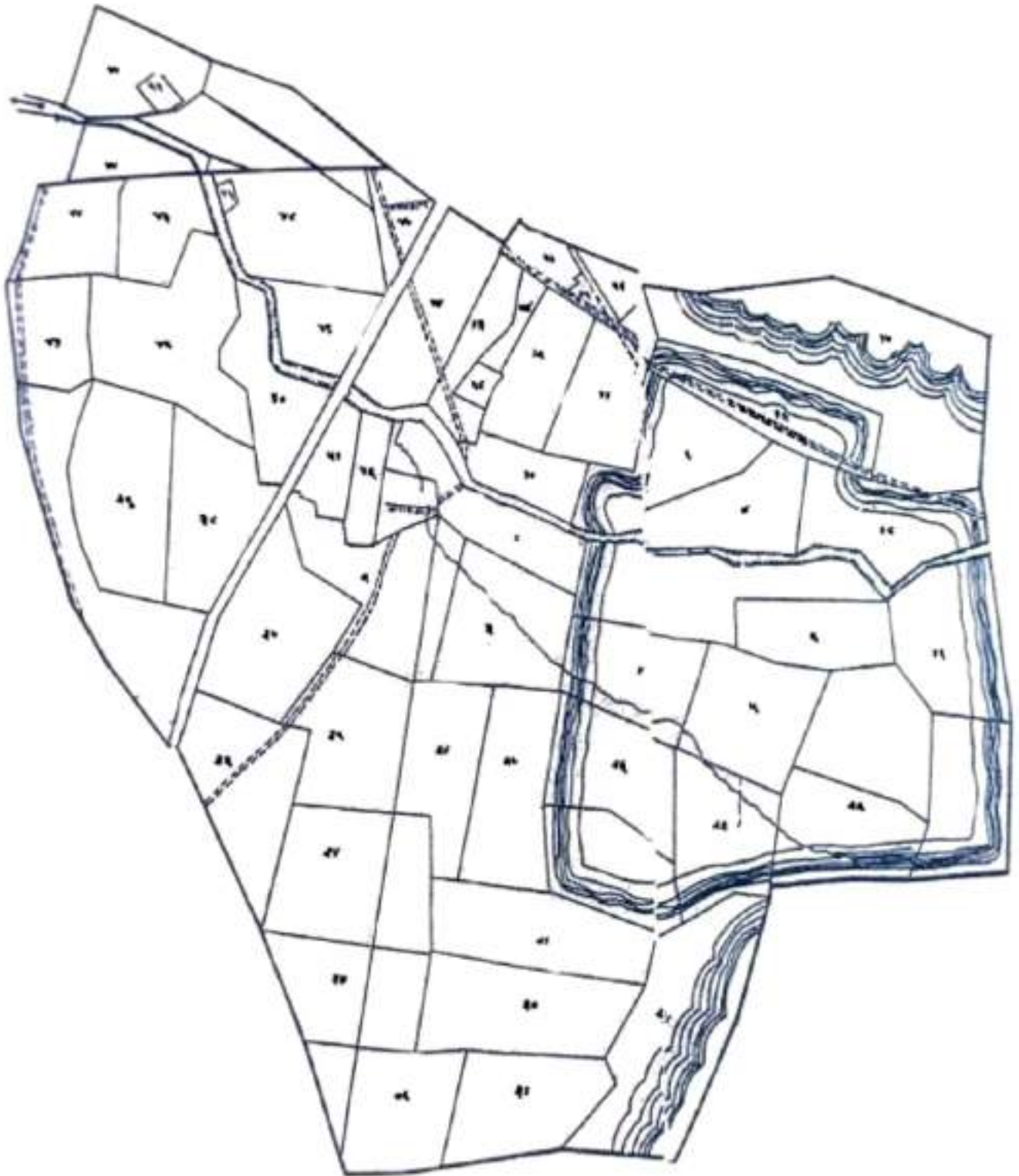
महाबगर पालिका अमावती
वृक्षलागवड / वृक्ष संगोपनाचा मास्टर प्लॅन

मीजे जेवड

क्र.सं.	मीजा प्रभाग	वार्ड क्रमांक	जालीचे क्षेत्रफळ (चक्रे.मी.)	मर्यादवारी वृक्ष संख्या	वृक्ष प्रजाती	अनुमानित खर्च	टिपण
1	2	3	4	5	6	7	8
1.	मीजे जेवड	५० भाग	८१३.७५	२९	कडुनिंब व निंब	२९,४६०/-	वृक्ष. बांधकामा जागेवर मर्यादवारी इली वारड विटकरवा ट्री गार्ड वरु ललावणारी जागा
२.		४२/२	२५३२.००	५०	वड व निंब	३०,०००/-	
३.		२/२	१५२.००	१२	विणज व निंब	८,८८०/-	
४.		४३/१,४३/१	२२४०.५०	४४	काचन व निंब	३४,३८०/-	
५.		४८ भाग	१४१०.००	३८	बटास व निंब	२८,१२०/-	
६.		११ भाग	१६९२.००	४१	काशिव व निंब	३०,३४०/-	
७.		३९/१४	११६९.५०	३४	बेंतुकरु व निंब	२५,९६०/-	
८.		४८ भाग	८२१.५०	२९	अणटा व निंब	२९,४६०/-	
९.		२८/२,३५	३०६०.५०	४१	वड व निंब	३३,३००/-	
१०.		३०/१ अ	८१२.५०	२९	रफेकोटिया व निंब	२९,४६०/-	
११.		११	१००३.००	३२	बुस व निंब	२३,६८०/-	
१२.		४८/१	२०२३.७५	४५	पासत व निंब	३३,३००/-	
१३.		१४/२	४२४१.००	६५	कडुनिंब व निंब	४८,१००/-	
१४.		५०	१४२९.००	३८	घरल विणज व निंब	२८,१२०/-	
१५.			८१९.००	२९	बजल व निंब	२९,४६०/-	
१६.		२/१	१६४४.००	४१	पट्टीना वृक्ष व निंब	३०,३४०/-	
१७.		१२ भाग	८६४.५८	२९	आंबट्रियन कापूक व निंब	२९,४६०/-	



મોજે જેવડ





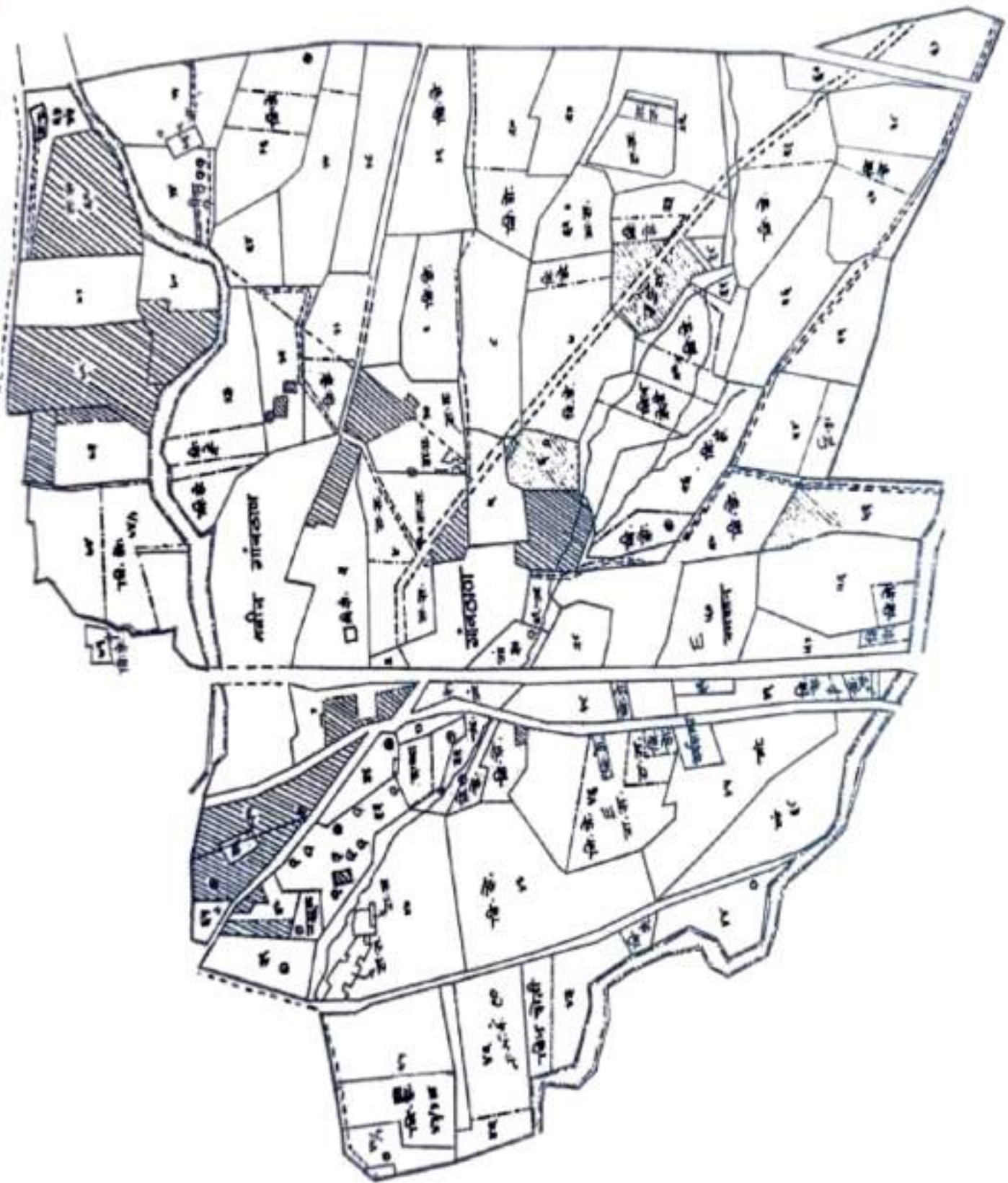
महानगर पालिका अमरावती
वृक्षालागवड / वृक्ष संगीपनाचा मास्टर प्लॅन

मीजे राजपेठ

क्र.सं.	पौधा प्रकार	सर्दी क्रमांक	जालचे क्षेत्रफळ (चौर मी.)	लागावयाची वृक्ष संख्या	वृक्ष प्रजाती	अनुमानित खर्च	विशेष सुचना
1	2	3	4	5	6	7	8
1.	मीजे राजपेठ	32/208	693.06	24	कडुनिंब व निंब	90,400/-	वृक्ष, भोकड्या जागेवर सभोवती प्रती बाय मिटरवर ट्री गार्ड बाय लागावयाची असेल
2.		42/9	943.44	12	वड व निंब	90,400/-	
3.		48/2	9430.20	39	पिंपळ व निंब	6,000/-	
4.		44	490.00	20	कांबळ व निंब	20,000/-	
5.		44 भाग	480.00	23	काशीव व निंब	90,020/-	
6.		48	9993.20	33	बैंगुळ व निंब	28,820/-	
7.		40	9290.00	24	आपटा व निंब	24,900/-	
8.		44 भाग	9669.80	49	वड व निंब	30,380/-	
9.		22,23	4833.33	69	सर्पशोडिया व निंब	49,060/-	
10.		48	2300.00	40	बुब व निंब	34,420/-	
11.		46/9	2462.00	13	पांढरा व निंब	60,020/-	
12.		24/8	209.84	20	कांबळ व निंब	20,820/-	
13.		9	94943.33	126	वड व निंब	63,280/-	
14.		42 भाग	2996.00	14	कडुनिंब व निंब	60,300/-	
15.		42 भाग	20800.00	142	पांढरा पिंपळ व निंब	9,04,020/-	
16.		43	2002.66	13	कांबळ व निंब	60,020/-	



मौजे राजापेठ





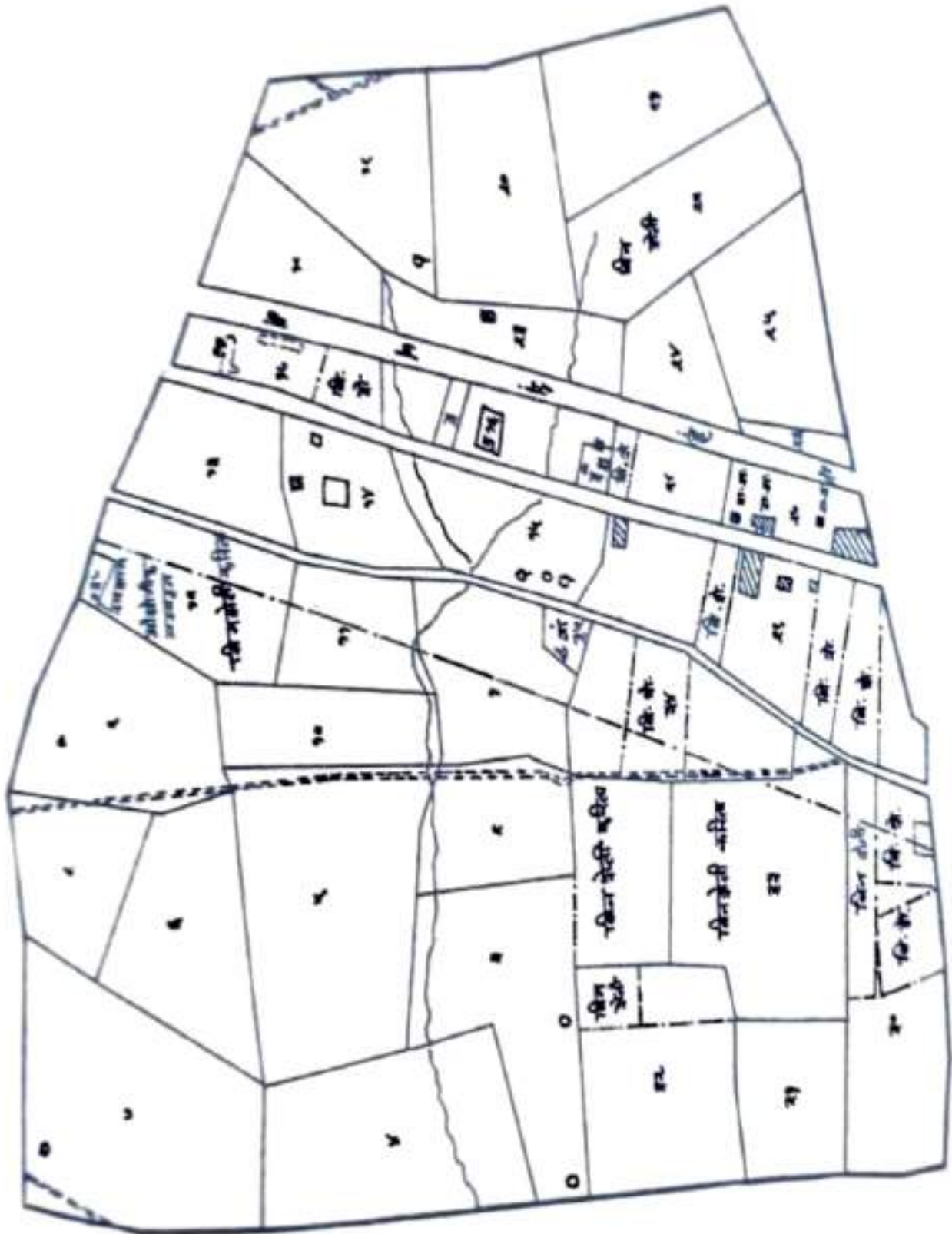
सहायक पालिका अमरावती
पृथक्तागवळ / पृथक् संशोधनाचा मास्टर प्लॅन

मीजे सातुर्णा

अ.क्र.	सीमा प्रभाग	एवढे कमाक	जागेचे क्षेत्रफळ (इंक्वे मी.)	न्यायव्यवस्था पुस्तक संख्या	पुस्तक संख्या	अनुमानित खर्च	विशेष टिपण
1	2	3	4	5	6	7	8
१.	मीजे सातुर्णा	१/२	५००.३०	२२	कडुनिंब व मिश्र	१५,२००/-	पुस्तक, नोकळ्याप उजवेवर
२.		७/१	१४४६.२२	३८	घट व मिश्र	२८,१२०/-	मजकरी उली घार
३.		१० पैकी	८०७.२५	२८	पिंपळ व मिश्र	२०,७२०/-	विटरण ट्री गाई मदी
४.		१० पैकी	६०३.५७	२५	कांचन व मिश्र	१८,५००/-	सायब्याची जंगल
५.		१/२	८१९.३०	२९	बदाय व मिश्र	२१,४६०/-	
६.		२९/२	६२०.००	२५	कॉसिट व मिश्र	१८,५००/-	
७.		१/२	८१९.३४	२९	बंदुकाळ व मिश्र	२१,४६०/-	
८.		२९/२	६२०.००	२५	आमटा व मिश्र	१८,५००/-	
९.		१/२	११५९.००	३४	सेम ट्री व मिश्र	२५,१६०/-	
१०.		७ भाग	४१७६.९०	६५	घट व मिश्र	४८,१००/-	
११.		५/३	३०७६.५०	५५	रॉयलडिण व मिश्र	४०,२००/-	
१२.		२०/२	४३३४.००	६६	मुग व मिश्र	३८,८४०/-	
१३.		९ पैकी	१०५६.००	२३	ताम्रा व मिश्र	२४,४२०/-	
१४.		१	७४११.००	३५	कडुनिंब व मिश्र	५४,३६०/-	
१५.		३ भाग	१८२३.३३	११	ताम्रा व मिश्र	५५,५२०/-	
१६.		७	१५६५०.००	१०	बकान व मिश्र	३९,९२०/-	
१७.		१/५,७	८७१८.००	१०	पुढीचे पुस्तक व मिश्र	५८,८२०/-	



मौजे सातुर्णा





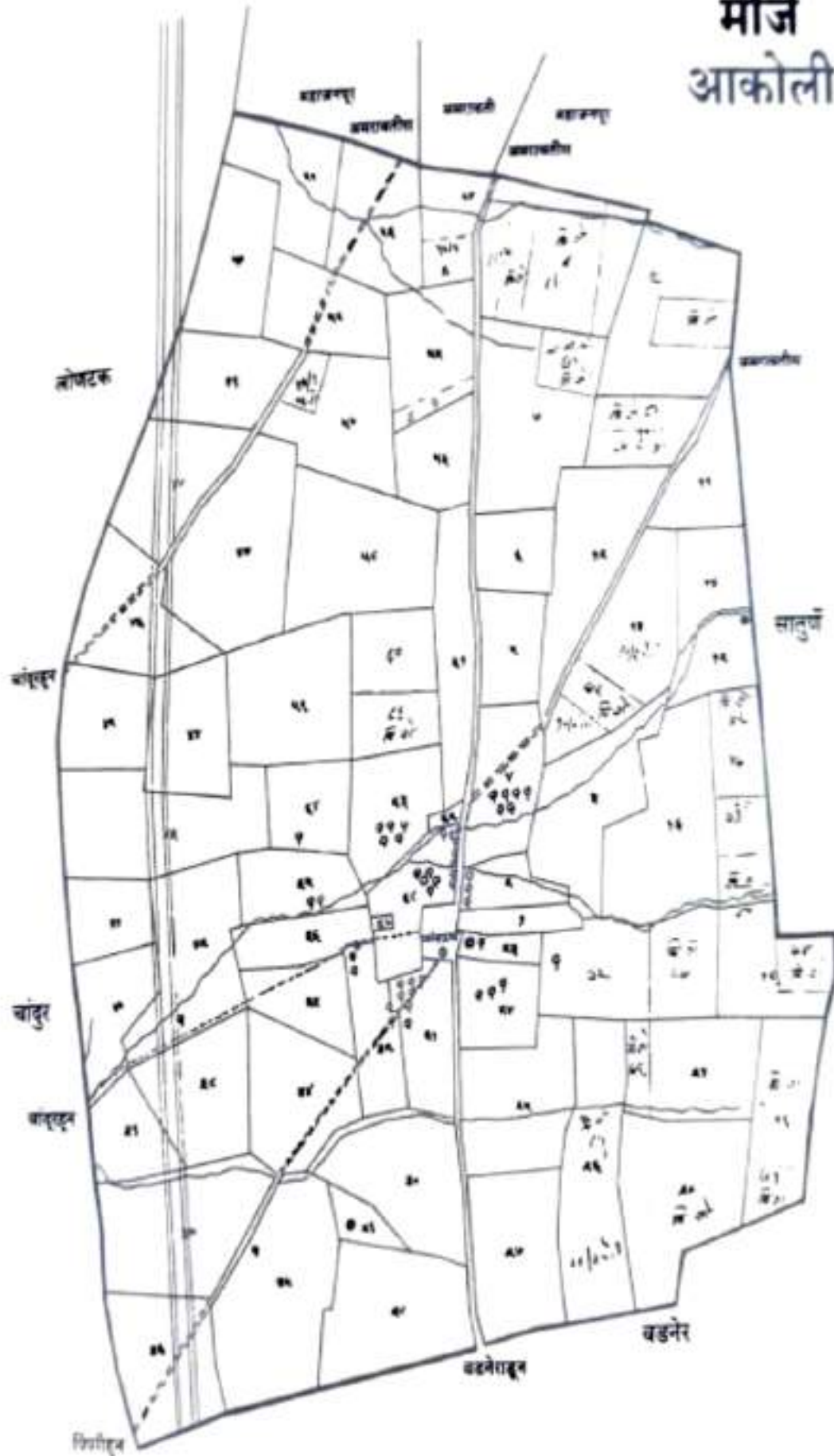
महानगर पालिका अमरावती
पूवलागवड / पूव संगोपनाचा मास्टर प्लॅन

मीजा अकोली

क्र. १	मीजा प्रभाग	सगळे क्रमांक	जागेचे क्षेत्रफळ (चक्रे मी.)	लागवडाची वृक्ष संख्या	वृक्ष प्रजाती	अनुमानित खर्च	विवरण
१	२	३	४	५	६	७	८
१.	मीजा अकोली	३/१	५४२.८८	२३	कडुनिंब व मिश	५७,०२०/-	वृक्ष, मोकळ्या जागेवर
२.		१६ व ३	५५६०.६२	७५	वड व मिश	५५,५००/-	सभोवती प्रती वार
३.		४/१	१६२०.००	४०	पिपळ व मिश	२९,६००/-	मिटरवर दूी बाई वर
४.		३१/१	१०२५.००	३२	कांठन व मिश	२३,६८०/-	लागवडाची आहेत
५.		३२ माग	८००.५५	२८	काठम व मिश	२०,७२०/-	
६.		६१/१	३७२९.०२	६१	काशिद व मिश	४५,१४०/-	
७.		२५/३ पैकी	१३२३.३८	३६	वेदुफळ व मिश	२६,६४०/-	
८.		३५	१६२०.००	४०	आपटा व मिश	२९,६००/-	
९.		५२/१४	१२४२.४६	३५	रेव दूी व मिश	२५,९००/-	
१०.		६३/५	८१२.५०	२९	कडुनिंब व मिश	२५,४६०/-	
११.		२२/१	२१४३.३५	४६	वड व मिश	३४,०४०/-	
१२.		२५	८१०.९०	३८	पिपळ व मिश	२०,७२०/-	
१३.		२८/३	६३८०.६३	८०	कांठन व मिश	४९,२००/-	
१४.		१३/१ अ	४३०.९५	२१	काठम व मिश	२५,५४०/-	
१५.		९/१ पैकी	१००६.५५	३२	काशिद व मिश	२३,६८०/-	
१६.		१३/१ क	४३२.६८	२१	वेदुफळ व मिश	२५,५४०/-	
१७.		१०/१	१५४०.००	३६	आपटा व मिश	२९,६००/-	



मौजे आकोली





महात्म्यर पालिका अमरावती
 वृक्षलागतड / वृक्ष संगोपनाचा मास्टर प्लॅन

मौजा बडनेरा

अ.क्र.	मौजा प्रभाग	सर्व्हे इन्माक	जालेले क्षेत्रफळ (चौ.मी.)	जावाळवाली वृक्ष संख्या	वृक्ष प्रजाती	अनुमोलित खर्च	वित्त स्रोत	
1	2	3	4	5	6	7	8	
1.	मौजा बडनेरा	324/2,326	4484.40	84	कटुमिठ व मिठ	44,400/-	वृक्ष, मोठ्या जागेवर संपादणी प्रती वार विटकर ट्री गार्ड वगैरे लागवडी अडन.	
2.		324/9,324/1A	2933.00	46	वड व मिठ	38,080/-		
3.		394/9	9922.04	44	वीपळ व मिठ	32,460/-		
4.		393	8029.90	43	वांभन व मिठ	46,620/-		
5.		338/3वा अ	9934.24	44	बटान व मिठ	32,460/-		
6.		234 भाग	402.40	22	काशिर व मिठ	44,200/-		
7.		399/3वा अ	442.62	23	वेडुळ व मिठ	48,020/-		
8.		394 /9	699.40	30	आपटा व मिठ	22,200/-		
9.		993/9,2	4242.00	64	वड व मिठ	48,400/-		
10.		994/4						
11.		99/2	9948.94	34	रुपेंशोडिया व मिठ	24,460/-		
12.		99/9	2694.60	41	पुन व मिठ	38,380/-		
13.		8/9 ब	620.24	24	पांयत व मिठ	48,400/-		
14.		996/2 अ	402.90	20	कटुमिठ व मिठ	44,200/-		
15.		3	434.64	23	पारस विंगळ व मिठ	48,020/-		
16.	292	1033.00	22	बकान व मिठ	22,400/-			
17.	6/2	4604.38	61	पारंय वृक्ष व मिठ	40,320/-			



मौजे बडनेरा





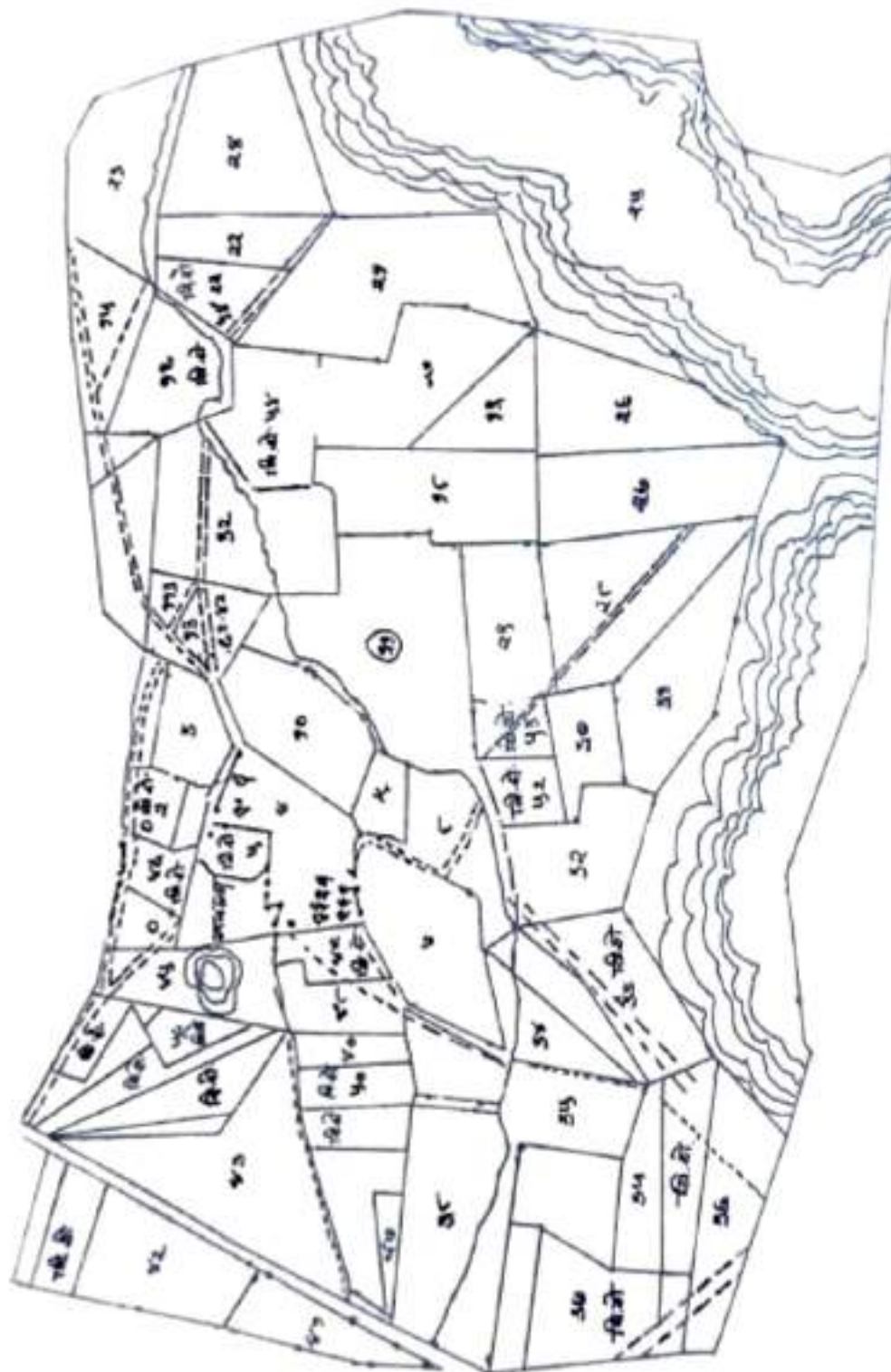
महानगर पालिका असरावती
पृथलागवड / वृक्ष संगोपनाचा मास्टर प्लॅन

बीजा बेनीडा

क्र.सं.	बीजा प्रकार	सर्व्हे क्रमांक	जारीचे क्षेत्रफळ (एकेरी)	तापावयाची वृक्ष संख्या	वृक्ष प्रजाती	अनुमानित खर्च	विवरण
1	2	3	4	5	6	7	8
1	बीजा बेनीडा	24/2	119.00	20	कडुनिंब व निंब		
2		28	100.29	25	वट व निंब	20,000/-	वृक्ष, मोकड्या जारीचे
3		12/2	1200.00	35	पिंपळ व निंब	15,000/-	सर्वांसाठी इली बग
4		28/1	1029.24	32	कांजण व निंब	25,500/-	मिटरवर ही वार्ड मध्ये
5		90	1112.00	38	बदाम व निंब	29,950/-	जारीचे जारीचे
6		28/1	1922.00	41	काशिट व निंब	33,300/-	
7		90	2550.00	42	चैत्रुमळ व निंब	30,800/-	
8		20/1 भाग	1623.50	40	आपटा व निंब	29,500/-	
9		8/2	1163.82	38	वट व निंब	24,950/-	
10		28	900.00	30	सर्पेवाडिया व निंब	22,300/-	
11		25,28/2	1019.10	103	बुध व निंब	85,220/-	
12		29/1	208.10	30	वाल्ड व निंब	22,300/-	
13		29/2	1230.00	31	कडुनिंब व निंब	24,900/-	
14		20 भाग	2039.26	42	पारस पिंपळ व निंब	39,220/-	
15		23	1169.56	100	बदाम व निंब	89,920/-	
16		19	1219.84	112	पारस वृक्ष व निंब	22,400/-	
17		10/2	1500.00	41	अर्बुटिया व निंब	30,300/-	



भौजे बेनोडा





महानगर पारितोष्य उभवावती
वृक्षलाभवट / वृक्ष संभोपनावा मास्टर प्लॅन

श्रीजा निभोरा सुई

क्र.सं.	श्रीजा प्रभाग	सर्वे क्रमांक	जमिने क्षेत्रफळ (च.मी.)	सत्यापनाची वृक्ष संख्या	वृक्ष प्रजाती	अनुमानित सुई	विलंब सुई
1	2	3	4	5	6	7	8
१४	श्रीजा निभोरा सुई	१० भाग	८८४५.००	१४	मालव्य वृक्ष व मिश्र	६९,५६०/-	
१८		१३ भाग	५९८५.३३	७७	ऑक्टोडिफन बागुळ व मिश्र	५६,९८०/-	
१९		१३ भाग	३४८५.००	५९	वेल्डोपोलेन व मिश्र	४३,६६०/-	
२०		१३ भाग	४८००.००	६९	काशीव व मिश्र	५९,०६०/-	
२१		१३ भाग	१६२२.००	४०	निलगीरी व मिश्र	२९,६००/-	
२२		१४ भाग	७३७९.००	८६	काज्जल व मिश्र	६३,६४०/-	
२३		१४ भाग	११५९८.००	१०७	दिसावली विंग व मिश्र	७९,९८०/-	
२४		१६ भाग	४८००.००	६९	आवळा व मिश्र	५९,०६०/-	
२५		३१/१	१६८७९.६६	१३०	विरोळ व मिश्र	९६,२००/-	
२६		३१/२	२९४०.००	५४	सुका व मिश्र	३९,९६०/-	
२७		३५/३	४९८५.००	६५	मिरस व मिश्र	४८,९००/-	
२८		३८/२	३४९९.३३	५९	बासा व मिश्र	४३,६६०/-	
२९		४०/१	४४३६.६६	६७	कांथन व मिश्र	४९,५८०/-	
३०		४०/२	५२६०.००	७३	अपलाता व मिश्र	५४,७२०/-	
३१		४०/३	५३४९.६६	७३	गांदरा मिरस व मिश्र	५४,७२०/-	
३२		४०/३	३९६६.६६	५६	किट्ट व मिश्र	४९,४४०/-	
३३		४१	९२२०.००	९६	गदुनिव व मिश्र	७९,०४०/-	





प्रजातकी महालय पाठिका, अजिंक्य
 मलया क्षेत्रातध्ये लागण्यायोग्य वृक्षांची यादी

श्रीलंका देश

क्र.सं. क्रमांक व नाव (श्रीलंका देश)

१. कृष्ण	Azadirachta indica
२. काश	Pongamia pongamia
३. काशी	Cassia glabra
४. का	Tamarindus indica
५. का	Samanea saman
६. का	Mangifera indica
७. का	Dalbergia Sissoo
८. का	Albizia lebbek
९. का	Ficus benghalensis
१०. का	Madhuca latifolia
११. का	Ficus Tsiela
१२. का	Schelelchera trijuga
१३. का	Eugenia jambolana
१४. का	Cassia fistula
१५. का	Ficus religiosa
१६. का	Ficus glomerata
१७. का	Saraca indica
१८. का	Hardwickia binata
१९. का	Terminalia catappa
मलया देश वाड्याची	
२०. का	Polyalthia Pendula
२१. का	Millingtonia hortensis
२२. का	Eucalyptus spp
२३. का	Grevillea robusta
२४. का	Casuarina equisetifolia
२५. का	Plumeria alba
२६. का	Michelia champaca
२७. का	Tebebuia rosea



DELONIX REGIA (गुलमोहर)



BATHODEA COMPANULATA (साल वारती)



LAGERSTROEMIA (गार्डेन ऑफ इंडिया)





महाराष्ट्र शासकीय वन विभाग, प्रशासनिक शाखा, मुंबई

क्र.सं.	वृक्ष	वैज्ञानिक नाव
10.	मुलावी मोहर	<i>Kigelia pinnata</i>
11.	मुलावी मोहर	<i>Jacaranda mimosaefolia</i>
12.	मुलावी मोहर	<i>Spathodea Campanulata</i>
13.	मुलावी मोहर	<i>Terminalia arjuna</i>
14.	मुलावी मोहर	<i>Delonix regia</i>
15.	मुलावी मोहर	<i>Bauhinia purpurea</i>
16.	मुलावी मोहर	<i>Bauhinia recemosa</i>
17.	मुलावी मोहर	<i>Pink cassia</i>
18.	मुलावी मोहर	<i>Cassia nodosa</i>
19.	मुलावी मोहर	<i>Cassia renigera</i>
20.	मुलावी मोहर	<i>Erythrina indica</i>
21.	मुलावी मोहर	<i>Bauhinia variegata</i>
22.	मुलावी मोहर	<i>Acacia aunculaeformis</i>
23.	मुलावी मोहर	<i>Butea frondosa</i>



TABEBUIA ROSEA (मुलावी मोहर)



PELTOPHORUM FERRUGINEUM (मोन मोहर)

क्र.सं.	वृक्ष	वैज्ञानिक नाव
24.	मुलावी मोहर	<i>Nyctanthus Arbor-trisilis</i>
25.	मुलावी मोहर	<i>Magnolia indica</i>
26.	मुलावी मोहर	<i>Gardenia gummifera</i>
27.	मुलावी मोहर	<i>Mesua ferrea</i>
28.	मुलावी मोहर	<i>Melia ozedarach</i>
29.	मुलावी मोहर	<i>Mimusopa Elengi</i>
30.	मुलावी मोहर	<i>Cestrum nocturnum</i>
31.	मुलावी मोहर	<i>Artabotrys odoratissimus</i>



CASSIA RENIGERA (कॅशीया रेनजिरा)

क्र.सं.	वृक्ष	वैज्ञानिक नाव
32.	मुलावी मोहर	<i>Anona squamosa</i>
33.	मुलावी मोहर	<i>Michelia champaca</i>
34.	मुलावी मोहर	<i>Callistemon lanceolatus</i>
35.	मुलावी मोहर	<i>Tecoma spp</i>
36.	मुलावी मोहर	<i>Glyricidia maculata</i>
37.	मुलावी मोहर	<i>Santalum album</i>



POLYALTHIA LONGIFOLIA (अशोक)





महानगर पालिका
क्षेत्रात
अमरावती विद्यापीठाच्या
१८० हेक्टर क्षेत्रावर
उत्कृष्ट वृक्षारोपणाचे
व संगोपणाचे काम
झालेले आहे .



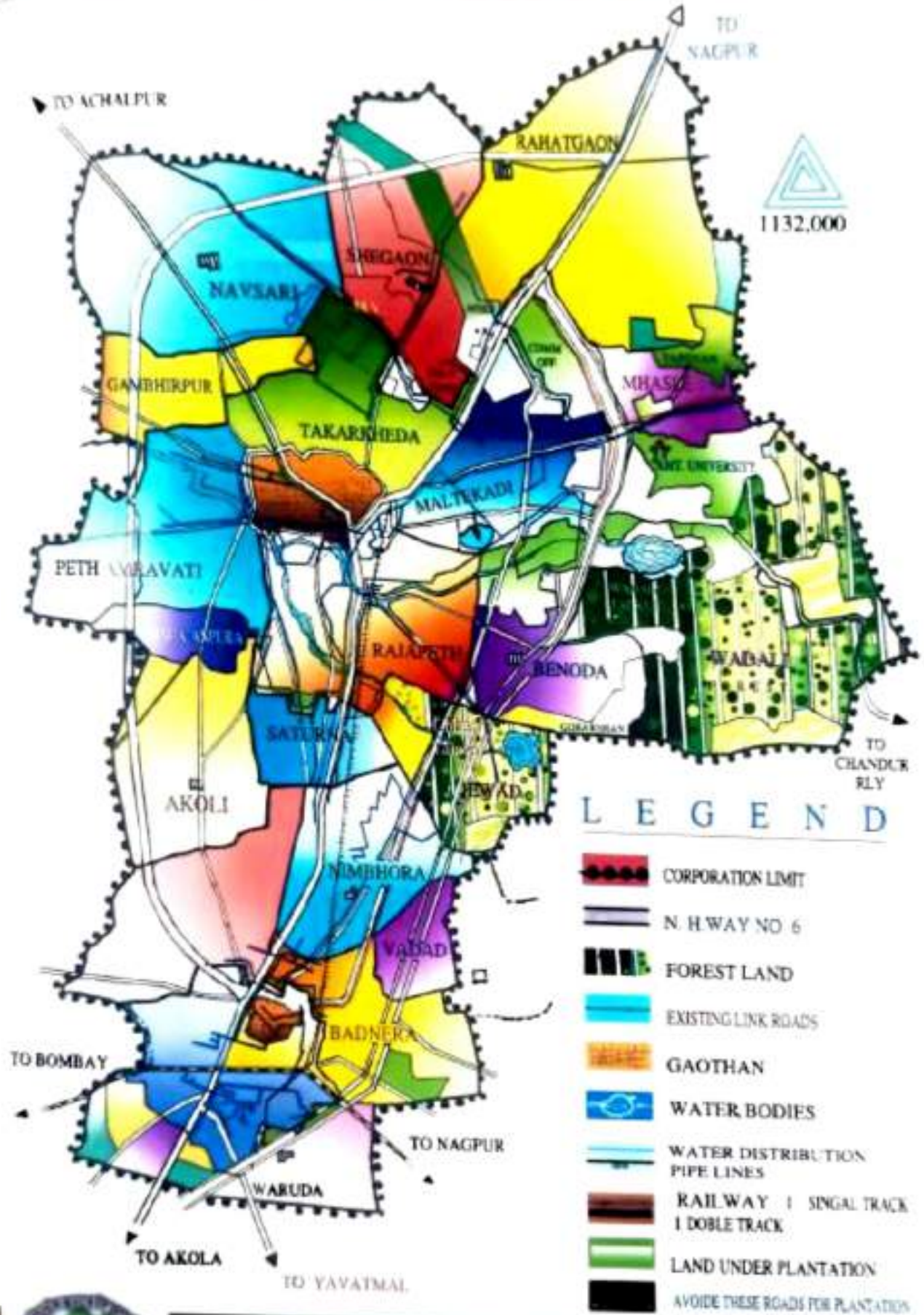
तपोवन परिसरात
अशी सुंदर
वृक्षलागवड
केल्याने तिथला
परिसर असा
रमणिय झाला आहे.





अमरावती महानगर पालिका

वृक्ष लागवड / वृक्षसंगोपणाचा मास्टर प्लॅन



LEGEND

- CORPORATION LIMIT
- N. H. WAY NO 6
- FOREST LAND
- EXISTING LINK ROADS
- GAOTHAN
- WATER BODIES
- WATER DISTRIBUTION PIPE LINES
- RAILWAY | SINGLE TRACK | DOBLE TRACK
- LAND UNDER PLANTATION
- AVOID THESE ROADS FOR PLANTATIONS



वनसई मित्र मंडळ, वनसई मार्ग, पश्चांतनगर, अमरावती.